



Farben und Lasuren für

Holz-Aluminium-Fenster von PaX

Holzvielfalt innen



Lärche | Natur 801



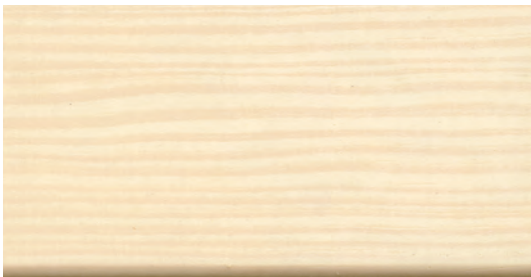
Lärche | Erle 833



Eucalyptus globulus | Natur 801



Eucalyptus globulus | Erle 833



Kiefer | Kalkweiß 830



Kiefer | Elfenbein 831



Kiefer | Natur 801



Kiefer | Buche 832



Kiefer | Erle 833



Kiefer | Bernstein 834

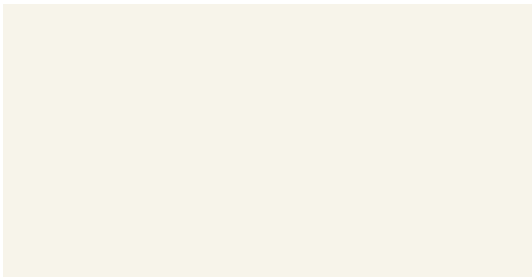
Aluminiumfarben außen



Reinweiss | RAL 9010



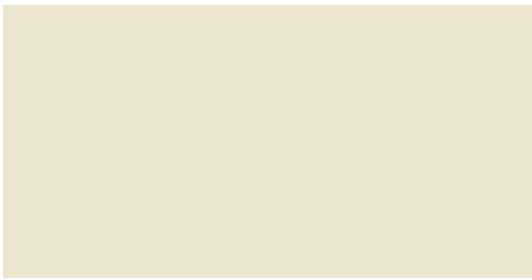
Graualuminium | RAL 9007



Verkehrsweiß | RAL 9016



Taubenblau | RAL 5014



Perlweiß | RAL 1013



Moosgrün | RAL 6005



Weißaluminium | RAL 9006



Purpurrot | RAL 3004



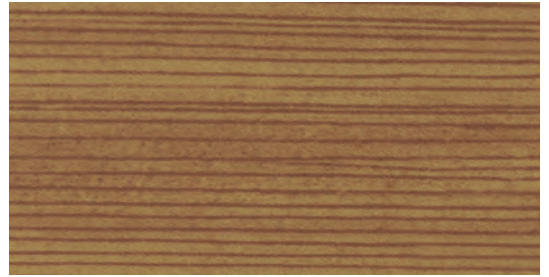
Fenstergrau | RAL 7040



Schiefergrau | RAL 7015



Anthrazitgrau | RAL 7016



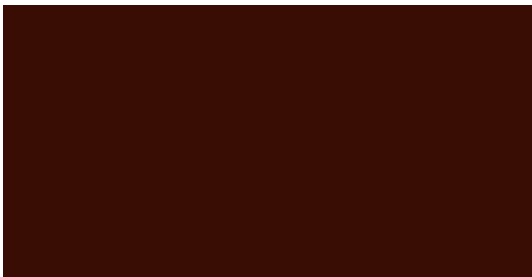
Douglasie 1 | MKW 01



Sephiabraun | RAL 8014



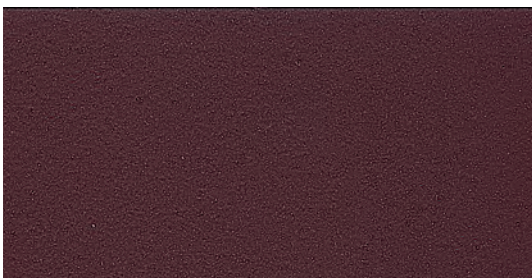
Kiefer 2 | MKW 07



Schokoladenbraun | RAL 8017



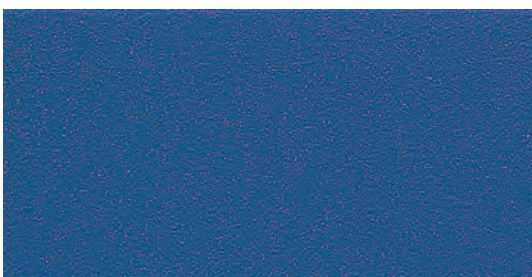
Kirsche 2 | MKW 04



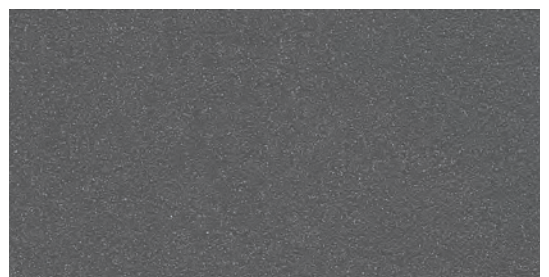
Rotbraun Metallic 07300 | Trendmetallic-Farbe*



Grün Metallic 07100 | Trendmetallic-Farbe*

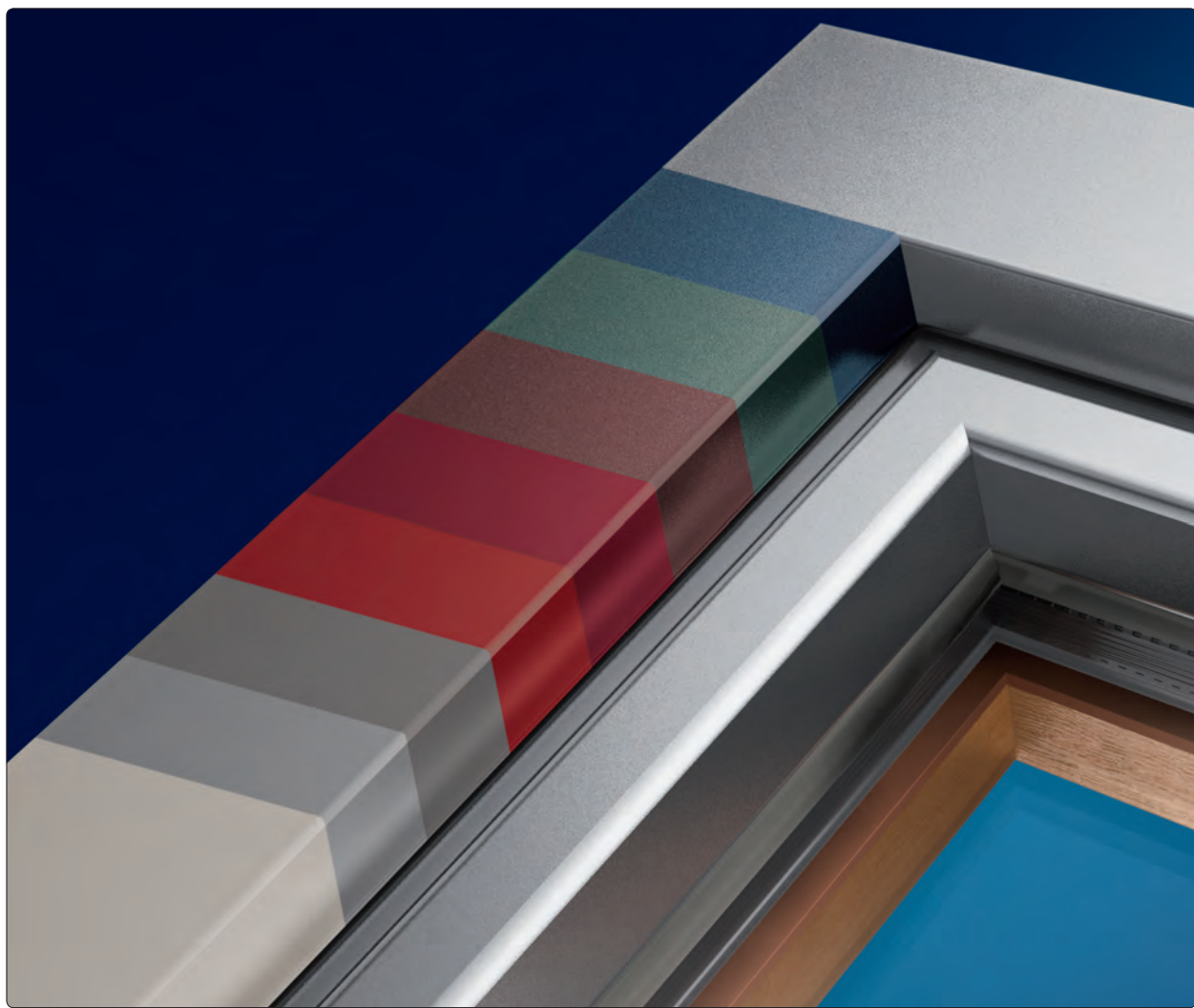


Blau Metallic 07200 | Trendmetallic-Farbe*



Grau Metallic 07003 | Trendmetallic-Farbe*

*gegen Aufpreis



Hölzer und Farben

Ton in Ton oder lieber bunt?



Drucktechnisch bedingt kann es zu Farbabweichungen kommen. Bestellen Sie daher bitte nach den Originalfarbmustern. *Nach den Bedingungen der Remmers-Systemgarantie.

Mit PaXoptima gestalten Sie Ihr individuelles Wunschfenster – ganz nach Ihrem Geschmack! Wählen Sie aus über 200 RAL-Farbtönen für die Aluminiumschale Ihren Favoriten aus. Oder entscheiden Sie sich für eines der vielen Holzdekore. Und wenn Sie mit Ihren Fenstern voll im Trend liegen wollen, dann ist PaXoptima in einem der Metallic-Töne genau richtig für Sie. Die Farben für Flügel und Rahmen sind ebenfalls frei untereinander kombinierbar. Gut zu wissen: Der Farbauftrag erfolgt bei PaXoptima durch eine Pulverbeschichtung des Aluminiums. Das macht die Farbe besonders langlebig und pflegeleicht.

Für den Innenbereich aus Holz bieten wir Ihnen noch mehr Auswahl: Wenn Sie auf die sichtbare Holzstruktur besonderen Wert legen, wählen Sie einen der vielen Lasurtöne. Sie mögen es lieber bunt? Bei den deckenden Lasuren ist Ihre Lieblingsfarbe bestimmt dabei.

Und wenn nicht: Sagen Sie uns einfach, welche RAL-Farbe Sie sich wünschen. Jetzt müssen Sie nur noch entscheiden, ob Ihre Fenster matt schimmern oder im wahrsten Sinne des Wortes glänzen sollen.

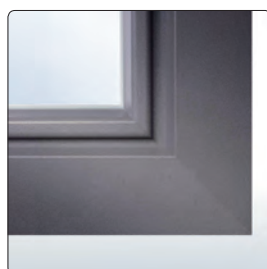


Ein perfektes Team

Die neuen Holz-Aluminium-Fenster verbinden technischen Fortschritt und individuelle Funktionalität.

Betrachtet man die „inneren Werte“, unterscheiden sich Fenster aus Holz kaum von Fenstern aus Holz-Aluminium. Beide sind aus Holz – massiv, stabil und witterungsbeständig. Beide setzen Maßstäbe in puncto Wärme- und Schallschutz. Beide haben einen hohen Sicherheitsstandard und überzeugen auch im Design.

Der Unterschied wird erst von außen deutlich. Während das PaX Holzfenster auch hier mit seiner warmen, natürlichen Oberfläche besticht, geht PaXoptima die Verbindung mit Aluminium ein. Das macht es pflegeleicht und lässt es bei jeder Witterung einfach perfekt aussehen.



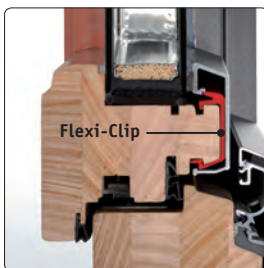
Links das flächensetzed,
rechts das halbflächensetzed
Holz-Aluminium-Fenster



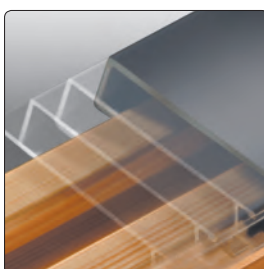
Flexi-Clip

Bewegungsfreiheit für Holz und Aluminium.

Holz ist behaglich. Holz ist massiv. Und Holz ist natürlich. Diese und viele weitere Vorteile sprechen für ein Fenster aus Holz. Allerdings ist Holz eines nicht: dauerhaft beständig gegenüber der Witterung. Dafür gibt es Aluminium.



Das Holz-Aluminium-Fenster PaXoptima ist ein Fenster, das per Flexi-Clip die Vorzüge zweier Materialien optimal miteinander verbindet. So können Sie im Wohnraum den natürlichen Charme und die edle Optik ausgesuchter Hölzer genießen. Und das Fenster ist von außen – ohne jede Pflege – optimal geschützt. Denn auf der Außenseite von PaXoptima liegt – wie ein schützender Mantel – die witterungsbeständige Aluminiumschale.



Warum gerade Aluminium? Weil es über eine Reihe perfekter Eigenschaften verfügt. Es ist leicht und trotzdem stabil. Vor allem aber ist es korrosions- und wetterbeständig. Das macht Aluminium zum besten Schutz, den man einem Fenster geben kann.



Haustüren

Die Visitenkarte Ihres Hauses!

Die Hauseingangstür ist die Schwelle zu Ihrer persönlichen Welt. Nicht umsonst nennt man die Eingangstür „Visitenkarte des Hauses“. Sie hinterlässt bleibenden Eindruck und soll deshalb perfekt zu Ihnen passen. Gestalten Sie Ihre Fassade ganz nach Ihren Wünschen – mit einer Tür von PaXoptima! Vorbei sind die Zeiten der separaten Entrees, die lediglich als Durchgang fungierten. Heute ist der Eingangsbereich des Hauses meist direkt in den Wohnraum integriert. Hier wird empfangen, verabschiedet, aber auch gespielt, telefoniert, und, und, und ...

Durch ihre Materialkombination aus Holz und Aluminium garantieren Haustüren von PaX maximale Standards in den Bereichen Funktionalität, Stabilität und Sicherheit.



Modell: PaXoptima 66533 | Außenseite
Griff: S 2320 | Glas: Mastercarré
links Außenseite | rechts Innenseite